

El teu nou referent de salut: L'Equip de capçalera

L'Equip de capçalera és un grup de professionals estable, format per metges, infermeres i personal administratiu, que t'atendrà al llarg de la vida. Aquest model garanteix que, **a més del teu metge, infermera i administrativa de referència, tindràs tot un equip que coneix bé la teva història clínica i les teves necessitats de salut.**

Qui forma l'Equip de capçalera?

4

Metges de família



L'Equip de capçalera compta amb 4 metges de família que t'atendran al llarg de la vida. Inclou el teu **metge de referència**, i tres metges més que t'atendran amb la mateixa confiança i qualitat en cas que el teu referent no estigui disponible.

5

Infermeres especialitzades

(segons complexitat del pacient)

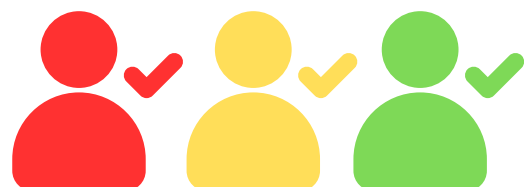


L'equip de capçalera inclou entre 4 i 5 infermeres especialitzades per respondre a les teves necessitats de salut en cada etapa de la vida. Tindràs una **infermera referent (assignada segons la teva complexitat)**, que pot canviar amb el pas del temps, en el cas de l'aparició de noves necessitats, com malalties o condicions associades a l'envelliment.

3

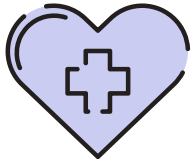
Administratius sanitaris

(segons complexitat del pacient)



El teu Equip de capçalera també compta amb tres administratius sanitaris, que s'assignaran segons les necessitats de cada usuari. **Tindràs una administrativa de referència que serà el teu punt de contacte amb el centre.**

Beneficis del model d'Equips de capçalera



Un equip mèdic estable, que t'atendrà al llarg dels anys

Això assegura que sempre hi hagi un metge que conegui la teva història clínica, fins i tot si el teu referent no està disponible



Una atenció personalitzada, que dona resposta a les teves necessitats de salut en cada etapa de la vida

El model permet ajustar el referent d'infermeria segons l'evolució de la salut del pacient, tenint en compte situacions com l'envelliment o l'aparició malalties, assignant professionals especialitzats pels diferents nivells de complexitat.



Millora de l'accessibilitat

Aquesta nova estructura dels equips permet evitar canvis constants de professionals, reprogramacions i esperes innecessàries i, per tant, millora l'accessibilitat dels pacients als nostres serveis.



Treball en equip amb altres professionals

A més del teu Equip de capçalera, continuarem comptant amb altres professionals especialitzats: tècnics en cures auxiliars d'infermeria, treballadors socials, fisioterapeutes, nutricionistes, referents de benestar emocional, integradors socials, odontòlegs i higienistes dentals. Ells col·laboraran amb el teu equip sempre que sigui necessari.



Tens dubtes? T'escoltem!

No dubtis a posar-se en contacte amb nosaltres. Ho pot fer a través del telèfon 93 807 55 00 o el correu capnord@csa.cat.

Al web www.csa.cat trobaràs un apartat on ampliem la informació i resollem els dubtes més freqüents.